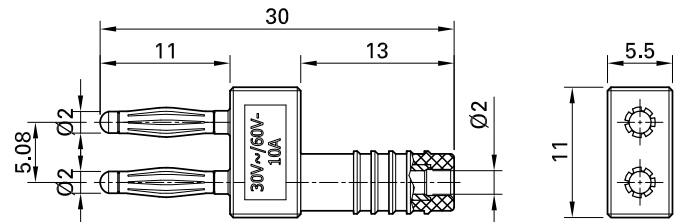
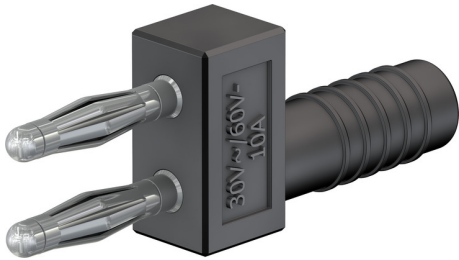


## KS2-5,08L/1A/N



Numéro d'article 63.9844-\*

Shunt Ø 2 mm, isolé, en laiton. Equipé de contact à lamelles MULTILAM, permettant d'établir des liaisons électriques fiables, résistant aux vibrations. Idéal pour les interventionssur les véhicules automobiles (maintenance, essai). Equipé, dans le corps isolant d'une douille rigide Ø 2 mm, adaptée à la connexion de fiches Ø 2 mm élastiques à fourreau rigide.

#### Données techniques

diamètre système de connexion	2 mm
Caractéristiques assignées	30 VAC, 10 A / 60 VDC, 10 A
Surface de contact	Ni
matériel de base pièce de contact	CuZn
couleurs *	<b>21</b>
entraxe	5,08 mm
accessoires de test	IEC EN 61010-031