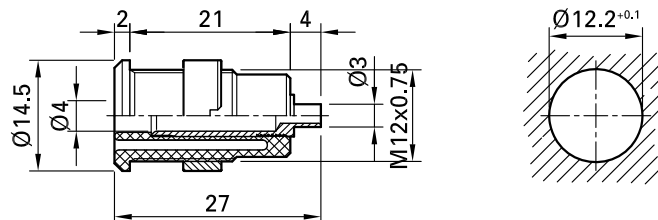


SLB4-E



Numéro d'article 49.7049-*

Douille rigide Ø 4 mm, isolée, destinée à la connexion de fiches élastiques Ø 4 mm avec fourreau isolant rigide. Pièce en laiton décollété. Montage par vissage dans des perçages aménagés dans des panneaux ou boîtiers en plastique, métal, etc. Raccordement: Raccord à souder.

Données techniques

diamètre système de connexion	4 mm
Caractéristiques assignées	1000 V, CAT III, 24 A
Surface de contact	Ni
matériel de base pièce de contact	CuZn
couleurs *	20 21 22 23 24 25 26 27 28 29
accessoires de test	IEC EN 61010-2-030
matériel de fixation livré	MUR/M12x0,75
matériel pièce isolante	PA
Approbations	UR
remarques	Accessoires: Clé spéciale SS2; Clé spéciale SS425