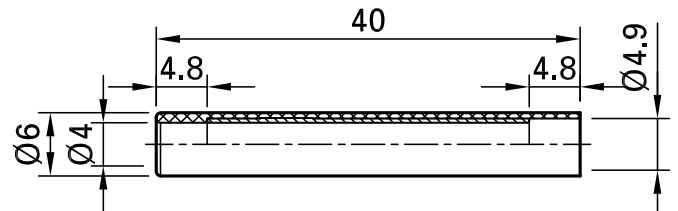


KK4/4



Artikelnummer 24.0142-*

Isoliert, aus Messing, für das Zusammenstecken von Messleitungen, geeignet zur Aufnahme federnder Ø 4 mm-Stecker mit starrer Isolierhülse.

Technische Daten	
Durchmesser Stecksystem	4 mm
Bemessungsdaten	1000 V, CAT II, 32 A
Oberfläche Kontaktteil	Au
Grundmaterial Kontaktteil	CuZn
Farben *	21 22 23 24
Messzubehör nach	IEC EN 61010-031
Material Isolierteil	PA
Zulassungen	CE