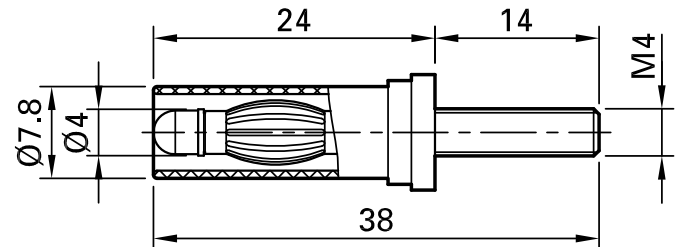
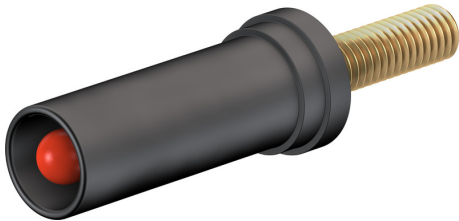


SA400-VI



Artikelnummer 24.0117-*

Isoliert, mit M4-Gewindebolzen für den Schraubanschluss an Gewindebohrungen. Messingdrehteil. Ø 4 mm-Lamellenstecker mit starrer Isolierhülse. Der Adapter wird ohne Befestigungsmaterial geliefert.

Technische Daten

Durchmesser Stecksystem	4 mm
Bemessungsdaten	600 V, CAT II, 32 A
Oberfläche Kontaktteil	Au
Grundmaterial Kontaktteil	CuZn
Farben *	21 22 23 24 25 26 27 28 29
Gewinde	M4
Messzubehör nach	IEC EN 61010-031
Material Isolierteil	PA