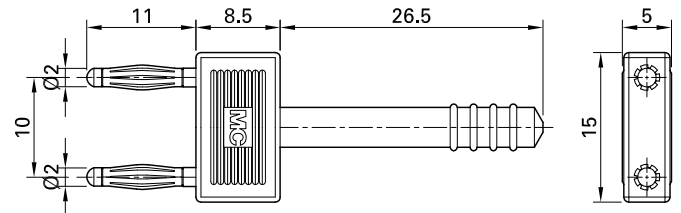
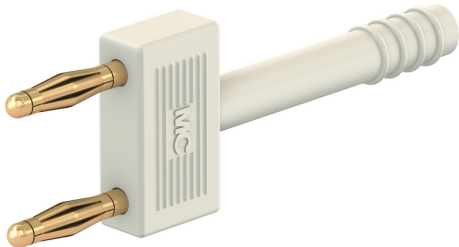


KS2-10L



Artikelnummer 24.0042-*

Isoliert, Ø 2 mm, Messingvollstecker, aus einem Stück gefertigt und mit federnder MULTILAM. Mit Isoliergriff.

Technische Daten

Durchmesser Stecksystem	2 mm
Bemessungsdaten	30 VAC, 10 A / 60 VDC, 10 A
Oberfläche Kontaktteil	Au
Grundmaterial Kontaktteil	CuZn
Farben *	29
Steckweite	10 mm
Messzubehör nach	IEC EN 61010-031