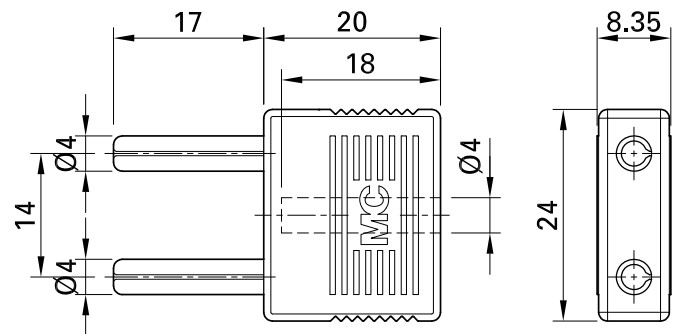
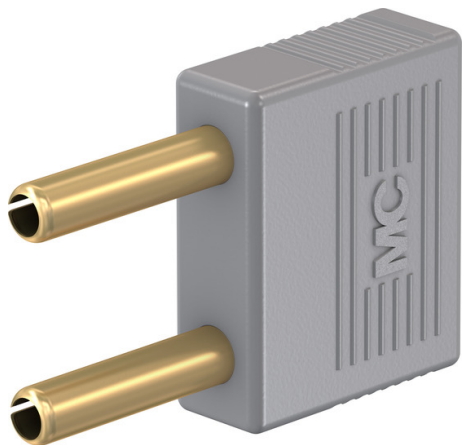


KS4-14



Numéro d'article 24.0004-*

Shunt Ø 4 mm, isolé. Fiche creuse réalisée d'une pièce en alliage de cuivre dur. Avec douille rigide Ø 4 mm de reprise arrière dans le corps isolant.

Données techniques

diamètre système de connexion	4 mm
Caractéristiques assignées	30 VAC, 24 A / 60 VDC, 24 A
couleurs *	28
entraxe	14 mm
accessoires de test	IEC EN 61010-031
matériel pièce isolante	Au