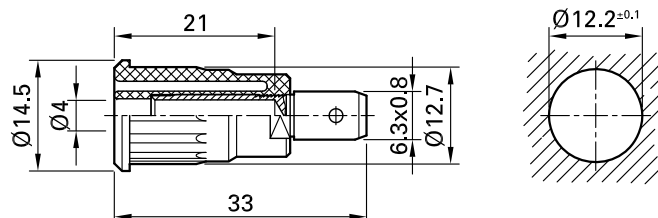


## SEB4-F/6,3



Numéro d'article 23.3150-\*

Douille rigide, Ø 4 mm, isolée, destinée à la connexion de fiches élastiques Ø 4 mm avec fourreau isolant rigide. Pièce en laiton décolleté. Montage par emmanchement/insertion dans des perçages aménagés dans des panneaux ou boîtiers en plastique, métal, etc. Raccordement: Raccord plat 6,3 mm x 0,8 mm.

Données techniques	
diamètre système de connexion	4 mm
Caractéristiques assignées	1000 V, CAT III, 32 A
Surface de contact	Au
matériel de base pièce de contact	CuZn
couleurs *	20 21 22 23 24 25 27 28
accessoires de test	IEC EN 61010-2-030
Approbations	UR
remarques	Accessoires: Cosse plate FSH6,3x0,8; Outil d'emmanchement MB4-S