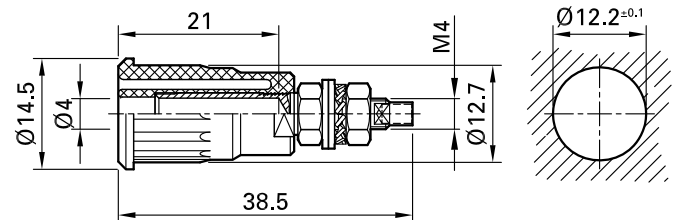
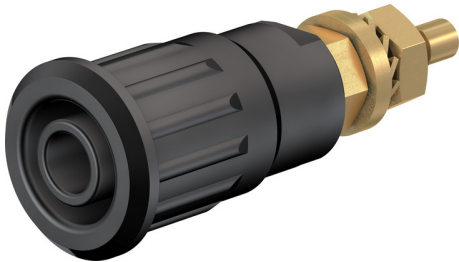


## SEB4-G



Artikelnummer 23.3140-\*

Isoliert, starr, Ø 4 mm, geeignet zur Aufnahme federnder Ø 4 mm-Stecker mit starrer Isolierhülse. Messingdrehteil. Montage durch Einpressen in Bohrungen von Platten oder Gehäusen aus Kunststoff, Metall etc. Anschluss: Gewindebolzen M4 und Lötloch.

Technische Daten	
Durchmesser Stecksystem	4 mm
Bemessungsdaten	1000 V, CAT III, 24 A
Oberfläche Kontaktteil	Au
Grundmaterial Kontaktteil	CuZn
Farben *	20 21 22 23 24 25 27 28
Messzubehör nach	IEC EN 61010-2-030
Mitgeliefertes Montagematerial	2x MU0,8D/M4; 2x U/M4; FS/M4
Material Isolierteil	PA
Zulassungen	UR
Bemerkungen	Zubehör: Einpressdorn MB4-S