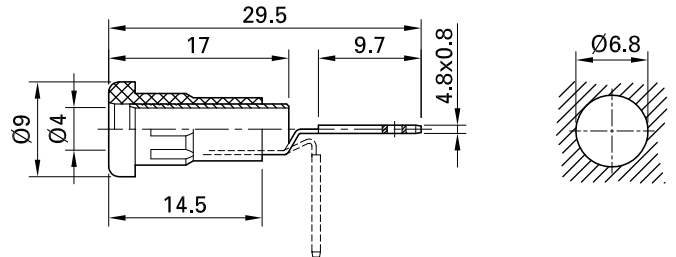
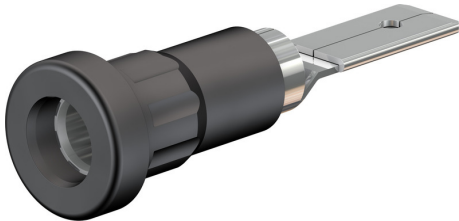


## EB4-B



Numéro d'article 23.1015-\*

Douille rigide Ø 4 mm, isolée. Bande en laiton, découpée et roulée. A emmancher dans des perçages de panneaux ou de boîtiers plastiques, métalliques etc. Raccord plat 4,8 mm x 0,8 mm, pliable une seule fois à 90°.

Données techniques	
diamètre système de connexion	4 mm
Caractéristiques assignées	30 VAC, 25 A / 60 VDC, 25 A
Surface de contact	Ni
matériel de base pièce de contact	CuZn
couleurs *	<span style="background-color: #208080; color: white; padding: 2px;">20</span> <span style="background-color: #000000; color: white; padding: 2px;">21</span> <span style="background-color: #FF0000; color: white; padding: 2px;">22</span> <span style="background-color: #0000FF; color: white; padding: 2px;">23</span> <span style="background-color: #FFFF00; color: black; padding: 2px;">24</span> <span style="background-color: #008000; color: white; padding: 2px;">25</span> <span style="background-color: #800080; color: white; padding: 2px;">26</span> <span style="background-color: #FFA500; color: white; padding: 2px;">27</span> <span style="background-color: #808080; color: white; padding: 2px;">28</span> <span style="border: 1px solid black; padding: 2px;">29</span>
accessoires de test	IEC EN 61010-2-030
pièces détachées	I-EB4-B; B-EB4-B
remarques	Accessoires: Cosse plate FSH4,8x0,8; Outil d'emmanchement MB4