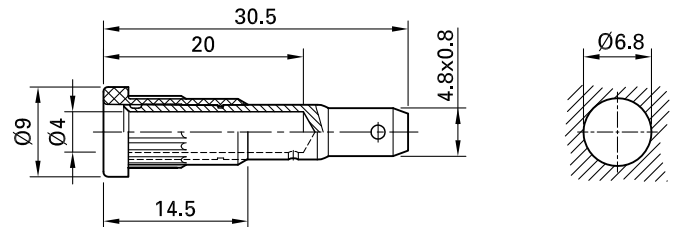
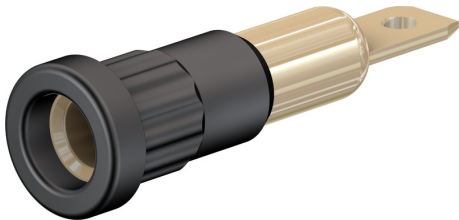


EB4



Numéro d'article 23.1013-*

Douille rigide Ø 4 mm, isolée. Laiton décollété. A emmancher dans des perçages de panneaux ou de boîtiers plastiques, métalliques etc. Raccord plat 4,8 mm x 0,8 mm.

Données techniques

diamètre système de connexion	4 mm
Caractéristiques assignées	30 VAC, 25 A / 60 VDC, 25 A
Surface de contact	Au
matériel de base pièce de contact	CuZn
couleurs *	20 21 22 23 24 25 26 27 28 29
accessoires de test	IEC EN 61010-2-030
pièces détachées	I-EB4; B-EB4
remarques	Accessoires : Cosse plate FSH4,8x0,8; Outil d'emmanchement MB4