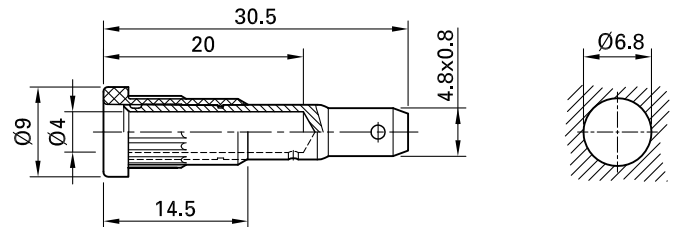
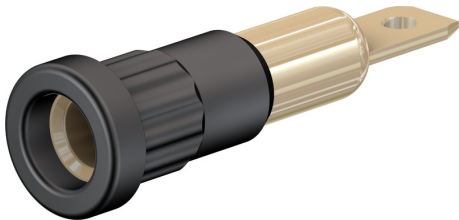


EB4



Artikelnummer 23.1013-*

Isoliert, starr, Ø 4 mm. Messingdrehteil. Montage durch Einpressen in Bohrungen von Platten oder Gehäusen aus Kunststoff, Metall etc. Anschluss: Flachstecker 4,8 mm x 0,8 mm.

Technische Daten	
Durchmesser Stecksystem	4 mm
Bemessungsdaten	30 VAC, 25 A / 60 VDC, 25 A
Oberfläche Kontaktteil	Au
Grundmaterial Kontaktteil	CuZn
Farben *	20 21 22 23 24 25 26 27 28 29
Messzubehör nach	IEC EN 61010-2-030
Einzelteile	I-EB4; B-EB4
Bemerkungen	Zubehör: Flachsteckhülse FSH4,8x0,8; Einpressdorn MB4