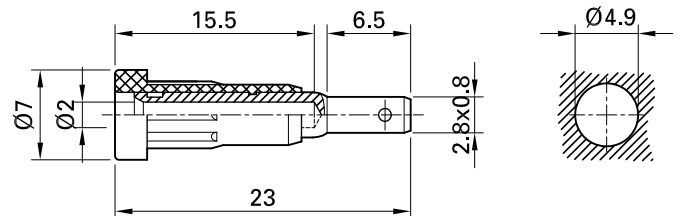


EB2



Numéro d'article 23.1011-*

Douille rigide Ø 2 mm en laiton décollété, isolée. A emmancher dans des perçages de panneaux ou de boîtiers plastiques, métalliques etc. Raccord: Raccord plat 2,8 mm x 0,8 mm.

Données techniques

| | |
|-----------------------------------|---|
| diamètre système de connexion | 2 mm |
| Caractéristiques assignées | 30 VAC, 10 A / 60 VDC, 10 A |
| Surface de contact | Au |
| matériel de base pièce de contact | CuZn |
| couleurs * | 20 21 22 23 24 25 26 27 28 29 |
| accessoires de test | IEC EN 61010-2-030 |
| pièces détachées | I-EB2; B-EB2 |
| remarques | Accessoires: Outil d'emmanchement MB2; Cosse plate FSH2,8x0,8 |