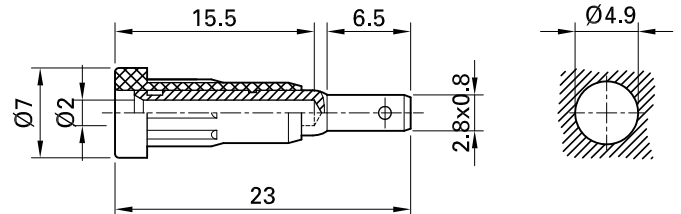


## EB2



Artikelnummer 23.1011-\*

Isoliert, starr, Ø 2 mm aus gedrehtem Messing. Montage durch Einpressen in Bohrungen von Platten oder Gehäusen aus Kunststoff, Metall etc. Anschluss: Flachstecker 2,8 mm x 0,8 mm.

#### Technische Daten

Durchmesser Stecksystem	2 mm
Bemessungsdaten	30 VAC, 10 A / 60 VDC, 10 A
Oberfläche Kontaktteil	Au
Grundmaterial Kontaktteil	CuZn
Farben *	<span style="background-color: #008000; color: white; padding: 2px;">20</span> <span style="background-color: #000000; color: white; padding: 2px;">21</span> <span style="background-color: #FF0000; color: white; padding: 2px;">22</span> <span style="background-color: #0000FF; color: white; padding: 2px;">23</span> <span style="background-color: #FFFF00; color: black; padding: 2px;">24</span> <span style="background-color: #008080; color: white; padding: 2px;">25</span> <span style="background-color: #800080; color: white; padding: 2px;">26</span> <span style="background-color: #FFA500; color: black; padding: 2px;">27</span> <span style="background-color: #A9A9A9; color: black; padding: 2px;">28</span> <span style="border: 1px solid black; padding: 2px;">29</span>
Messzubehör nach	IEC EN 61010-2-030
Einzelteile	I-EB2; B-EB2
Bemerkungen	Zubehör: Einpressdorn MB2; Flachsteckhülse FSH2,8x0,8