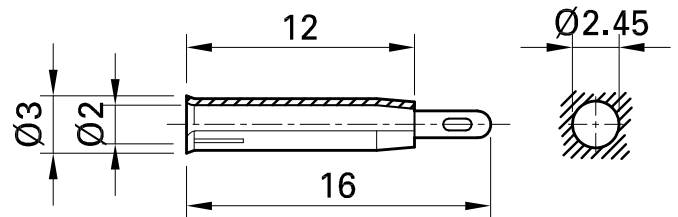
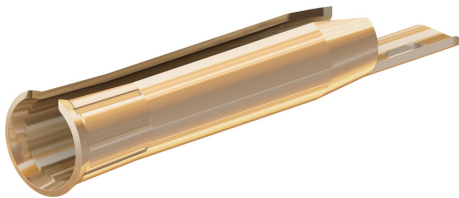


DOUILLE DE LABORATOIRE

LB2



Numéro d'article 23.1001

Douille rigide Ø 2 mm, non-isolée, réalisée à partir d'une bande en laiton roulée. Montage par emmanchement ou par soudage dans des perçages de CI, platines ou boîtiers. Raccord à souder.

Données techniques

diamètre système de connexion	2 mm
Caractéristiques assignées	30 VAC, 10 A / 60 VDC, 10 A
Surface de contact	Au
matériel de base pièce de contact	CuZn
accessoires de test	IEC EN 61010-031
remarques	Accessoires: Outil d'emmanchement MB2