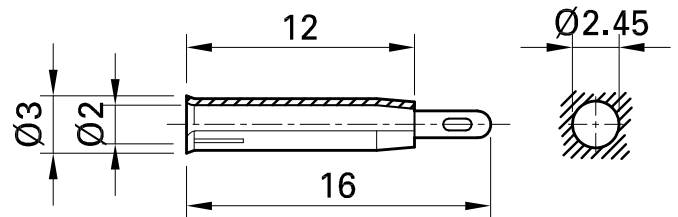
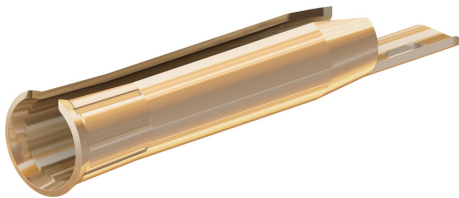


LABORBUCHSE

LB2



Artikelnummer 23.1001

Unisoliert, starr, Ø 2 mm aus gerolltem Messingblech. Montage durch Einpressen oder Einlöten in Bohrungen von Leiterplatten, Platinen oder Gehäusen. Lötanschluss.

Technische Daten	
Durchmesser Stecksystem	2 mm
Bemessungsdaten	30 VAC, 10 A / 60 VDC, 10 A
Oberfläche Kontaktteil	Au
Grundmaterial Kontaktteil	CuZn
Messzubehör nach	IEC EN 61010-031
Bemerkungen	Zubehör: Einpressdorn MB2