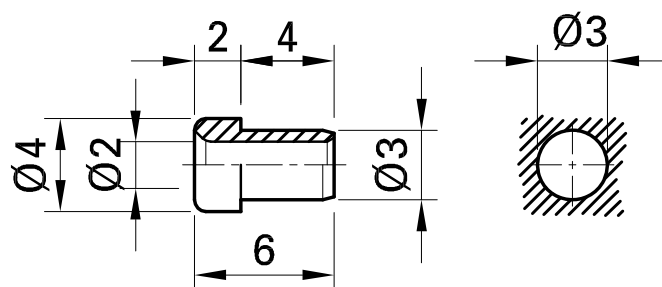
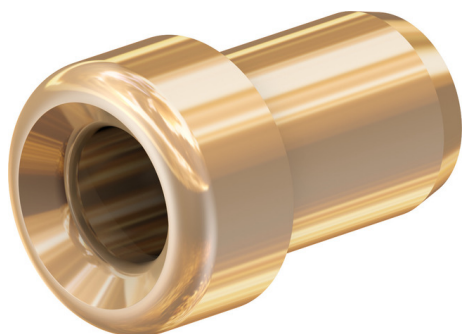


## DOUILLE 2 MM

## LB2-A



Numéro d'article 23.1000

Douille rigide Ø 2 mm, non-isolée. Laiton décollété. A souder dans des perçages de panneaux ou de boîtiers.

Données techniques	
diamètre système de connexion	2 mm
Caractéristiques assignées	30 VAC, 10 A / 60 VDC, 10 A
Surface de contact	Au
matériel de base pièce de contact	CuZn
accessoires de test	IEC EN 61010-031
remarques	Accessoires: Outil d'emmanchement MB2