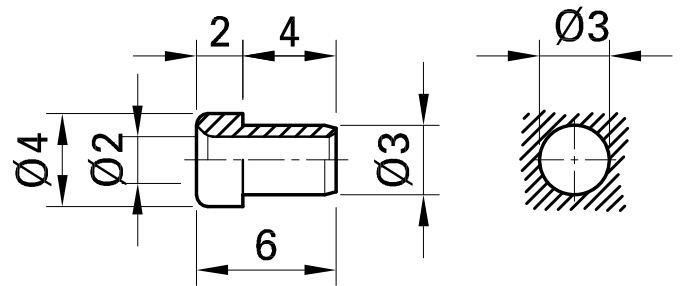
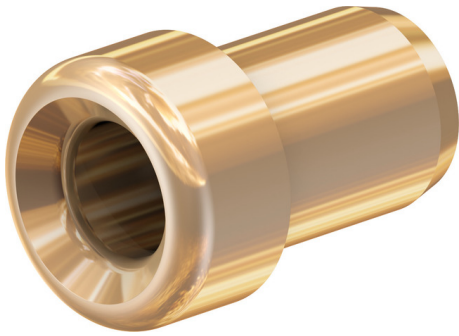


## 2 MM BUCHSE

## LB2-A



Artikelnummer 23.1000

Unisoliert, starr, Ø 2 mm. Messingdrehteil. Montage durch Einlöten in Bohrungen von Platten oder Gehäusen.

Technische Daten	
Durchmesser Stecksystem	2 mm
Bemessungsdaten	30 VAC, 10 A / 60 VDC, 10 A
Oberfläche Kontaktteil	Au
Grundmaterial Kontaktteil	CuZn
Messzubehör nach	IEC EN 61010-031
Bemerkungen	Zubehör: Einpressdorn MB2