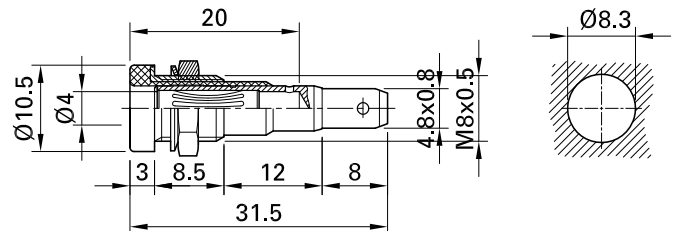


## LB-IF4R-A



Artikelnummer 23.0210-\*

Isoliert, Ø 4 mm, mit federnder MULTILAM. Messingdrehteil.  
Metallgewindehülse auf der Isolierung. Montage  
durch Festschrauben in Bohrungen von Platten oder  
Gehäusen. Anschluss: Flachstecker 4,8 mm x 0,8 mm.

Technische Daten	
Durchmesser Stecksystem	4 mm
Bemessungsdaten	30 VAC, 25 A / 60 VDC, 25 A
Oberfläche Kontaktteil	Opt
Grundmaterial Kontaktteil	CuZn
Farben *	<span style="background-color: #208080; color: white; padding: 2px;">20</span> <span style="background-color: #000000; color: white; padding: 2px;">21</span> <span style="background-color: #FF0000; color: white; padding: 2px;">22</span> <span style="background-color: #0000FF; color: white; padding: 2px;">23</span> <span style="background-color: #FFFF00; color: black; padding: 2px;">24</span> <span style="background-color: #008000; color: white; padding: 2px;">25</span> <span style="background-color: #800080; color: white; padding: 2px;">26</span> <span style="background-color: #FFA500; color: white; padding: 2px;">27</span> <span style="background-color: #A9A9A9; color: black; padding: 2px;">28</span> <span style="background-color: #FFFFFF; color: black; padding: 2px;">29</span>
Gewinde	M8x0,5
Messzubehör nach	IEC EN 61010-031
Einzelteile	BI-LB-IF4R-A; MU/M8x0,5; SP4
Bemerkungen	Zubehör: Flachsteckhülse FSH4,8x0,8