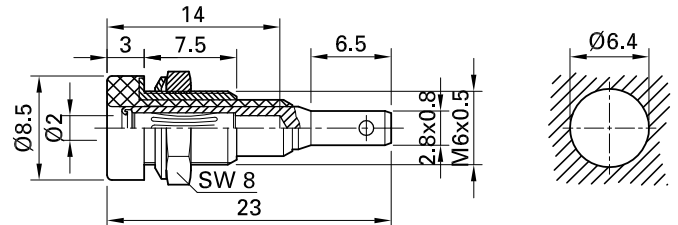
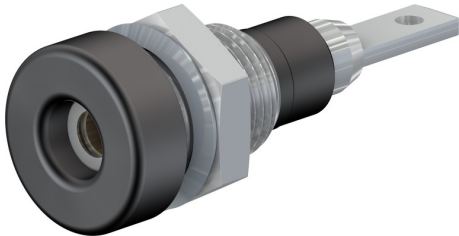


LB-IF2R



Artikelnummer 23.0060-*

Isoliert, Ø 2 mm mit federnder MULTILAM. Messingdrehteil.
Metallgewindehülse auf der Isolierung. Montage
durch Festschrauben in Bohrungen von Platten oder
Gehäusen. Anschluss: Flachstecker 2,8 mm x 0,8 mm.

Technische Daten	
Durchmesser Stecksystem	2 mm
Bemessungsdaten	30 VAC, 10 A / 60 VDC, 10 A
Oberfläche Kontaktteil	Opt
Grundmaterial Kontaktteil	CuZn
Farben *	20 21 22 23 24 25 26 27 28 29
Gewinde	M6x0,5
Messzubehör nach	IEC EN 61010-2-030
Einzelteile	BI-LB-IF2R; MU/M6x0,5; SP2
Bemerkungen	Zubehör: Flachsteckhülse FSH2,8x0,8