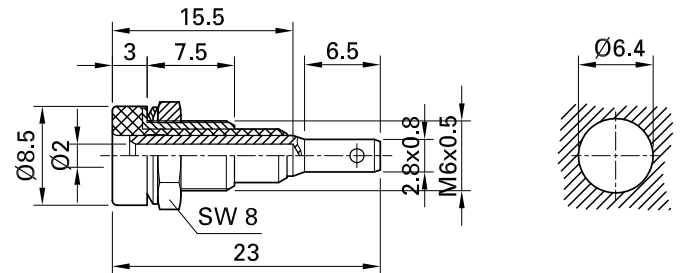
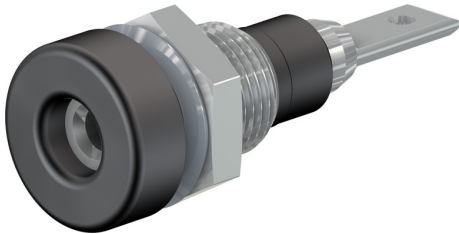


## LB-I2R



Numéro d'article 23.0030-\*

Douille rigide Ø 2 mm, isolée. Laiton décollété. Filetage métallique sur l'isolation. A visser dans des perçages de panneaux ou de boîtiers. Raccord plat 2,8 mm x 0,8 mm.

Données techniques	
diamètre système de connexion	2 mm
Caractéristiques assignées	30 VAC, 10 A / 60 VDC, 10 A
Surface de contact	Opt
matériel de base pièce de contact	CuZn
couleurs *	20 21 22 23 24 25 26 27 28 29
filetage	M6x0,5
accessoires de test	IEC EN 61010-2-030
pièces détachées	BI-LB-I2R; MU/M6x0,5; SP2
remarques	Accessoires : Cosse plate FSH2,8x0,8