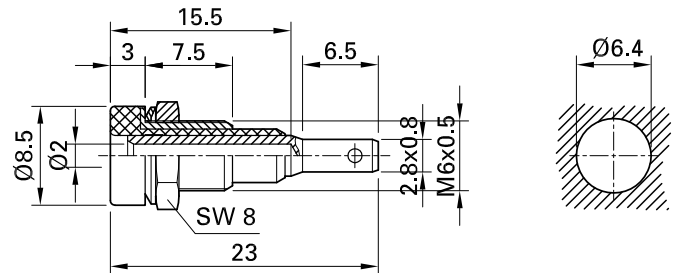


## LB-I2R



Artikelnummer 23.0030-\*

Isoliert, starr, Ø 2 mm. Messingdrehteil. Metallgewindehülse auf der Isolierung. Montage durch Festschrauben in Bohrungen von Platten oder Gehäusen. Flachstecker 2,8 mm x 0,8 mm.

Technische Daten	
Durchmesser Stecksystem	2 mm
Bemessungsdaten	30 VAC, 10 A / 60 VDC, 10 A
Oberfläche Kontaktteil	Opt
Grundmaterial Kontaktteil	CuZn
Farben *	<span style="background-color: yellow; border: 1px solid black; padding: 2px;">20</span> <span style="background-color: black; color: white; border: 1px solid black; padding: 2px;">21</span> <span style="background-color: red; color: white; border: 1px solid black; padding: 2px;">22</span> <span style="background-color: blue; color: white; border: 1px solid black; padding: 2px;">23</span> <span style="background-color: yellow; border: 1px solid black; padding: 2px;">24</span> <span style="background-color: green; border: 1px solid black; padding: 2px;">25</span> <span style="background-color: purple; border: 1px solid black; padding: 2px;">26</span> <span style="background-color: orange; border: 1px solid black; padding: 2px;">27</span> <span style="background-color: grey; border: 1px solid black; padding: 2px;">28</span> <span style="border: 1px solid black; padding: 2px;">29</span>
Gewinde	M6x0,5
Messzubehör nach	IEC EN 61010-2-030
Einzelteile	BI-LB-I2R; MU/M6x0,5; SP2
Bemerkungen	Zubehör: Flachsteckhülse FSH2,8x0,8