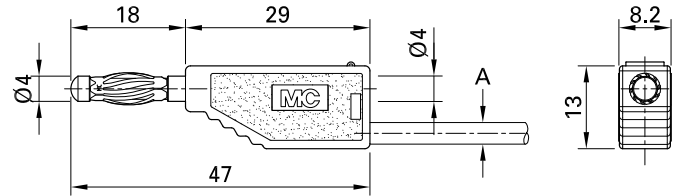
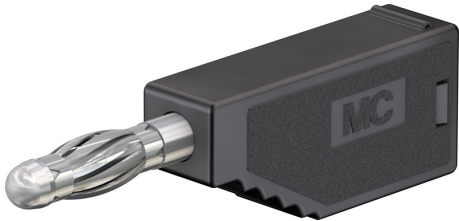


## SLS425-A/N



Artikelnummer 22.2632-\*

Stapelbar, Ø 4 mm, mit federnder MULTILAM für die Selbstmontage von Messleitungen. Lötanschluss.

Technische Daten	
Durchmesser Stecksystem	4 mm
Bemessungsdaten	30 VAC, 32 A / 60 VDC, 32 A
Oberfläche Kontaktteil	Ni
Grundmaterial Kontaktteil	CuZn
Farben *	20 21 22 23 24 25 26 27 28 29
Messzubehör nach	IEC EN 61010-031
Einzelteile	KT425-A; LS410N
Material Isolierteil	PA