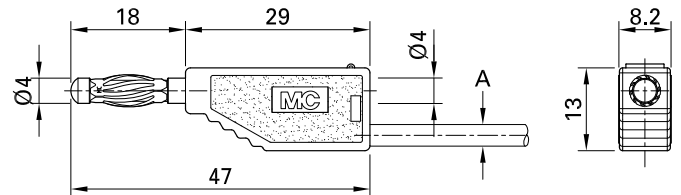
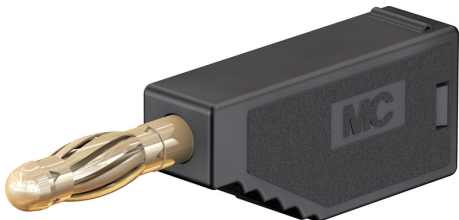


SLS425-A



Artikelnummer 22.2631-*

Stapelbare Ø 4 mm-Stecker mit federnder MULTILAM für die Selbstmontage von Messleitungen. Vergoldete Version.Lötanschluss.

Technische Daten	
Durchmesser Stecksystem	4 mm
Bemessungsdaten	30 VAC, 32 A / 60 VDC, 32 A
Oberfläche Kontaktteil	Au
Grundmaterial Kontaktteil	CuZn
Farben *	20 21 22 23 24 25 26 27 28 29
Messzubehör nach	IEC EN 61010-031
Einzelteile	KT425-A; LS410
Material Isolierteil	PA