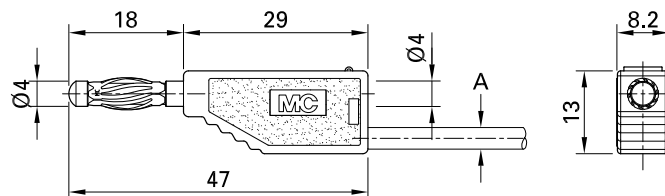
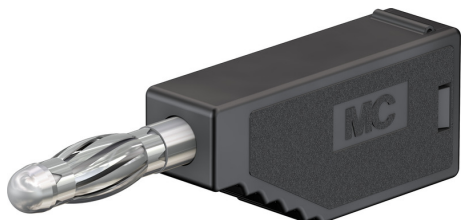


## SLS410N



Numéro d'article 22.2627-\*

Fiche à lamelles Ø 4 mm à reprise arrière, destinée à la confection de cordons de mesure. Version nickelée. Disponible en version dorée. Raccord à souder.

#### Données techniques

diamètre système de connexion	4 mm
Caractéristiques assignées	30 VAC, 19 A / 60 VDC, 19 A
Surface de contact	Ni
matériel de base pièce de contact	CuZn
couleurs *	20 21 22 23 24 25 26 27 28 29
accessoires de test	IEC EN 61010-031
pièces détachées	KT410; LS410N
matériel pièce isolante	PA