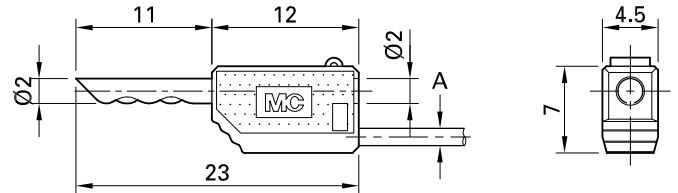
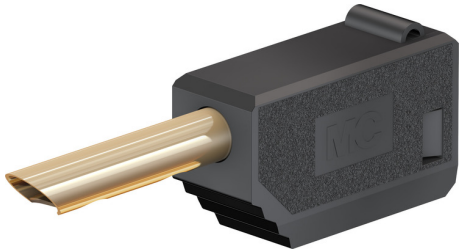


SLS2-F



Artikelnummer 22.2611-*

Stapelbar, Ø 2 mm-Hohlstecker für die Selbstmontage von Messleitungen. Lötanschluss.

Technische Daten	
Durchmesser Stecksystem	2 mm
Bemessungsdaten	30 VAC, 10 A / 60 VDC, 10 A
Oberfläche Kontaktteil	Au
Grundmaterial Kontaktteil	CuBe
Farben *	21 22 23 24 25 27 29
Messzubehör nach	IEC EN 61010-031
Einzelteile	KT2-F; LS2-F